

Направете анализ на необходимите данни от файла `anketa_Y_XX`, по отношение учебно-помощната литература в обучението по ИТ.

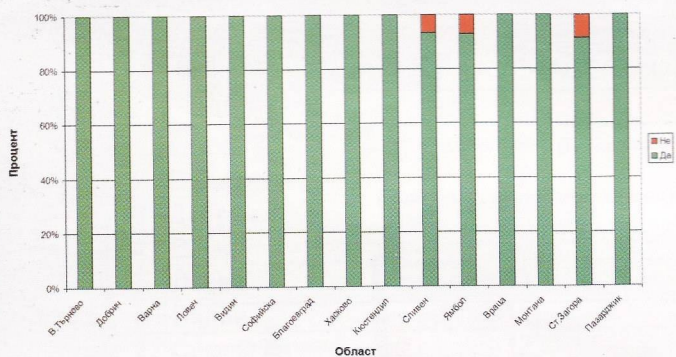
1

Област	Използване на учебно-помощна литература		Издателства								Работа в клас в %	Самостоятелна работа у дома	
	Да	Не	Просвета	Нова звезда	Анубис	Булвест 2000	Изукства	Архимед	Сиела	ПринтаКОМ		Да	Не
В.Търново	27	0	1	16	4	0	5	0	6	0	42.78	19	7
Добрич	23	0	2	10	0	0	14	3	1	0	30.43	9	13
Варна	9	0	1	9	0	0	1	0	0	0	70.00	6	3
Ловеч	13	0	1	10	2	0	2	0	0	0	21.92	4	8
Видин	15	0	3	9	3	1	0	1	0	0	65.67	11	4
Софийска	12	0	0	11	0	0	0	0	1	0	54.17	5	6
Благоевград	5	0	2	2	0	0	0	0	3	0	63.00	4	1
Хасково	11	0	0	2	1	0	2	2	4	0	34.55	6	3
Кюстендил	11	0	0	10	0	0	0	0	0	0	60.91	2	7
Сливен	14	1	1	1	11	1	1	3	0	0	27.86	6	9
Ямбол	13	1	0	12	0	0	0	0	0	0	50.38	7	6
Враца	27	0	1	22	1	2	0	0	1	1	48.33	16	11
Монтана	15	0	0	11	0	0	0	4	0	0	45.40	9	6
Ст.Загора	21	2	2	1	3	1	12	5	2	2	21.67	6	11
Пазарджик	14	0	0	12	1	0	1	0	0	0	54.29	8	4
Обобщено			14	138	26	5	38	18	18	3	46.09		

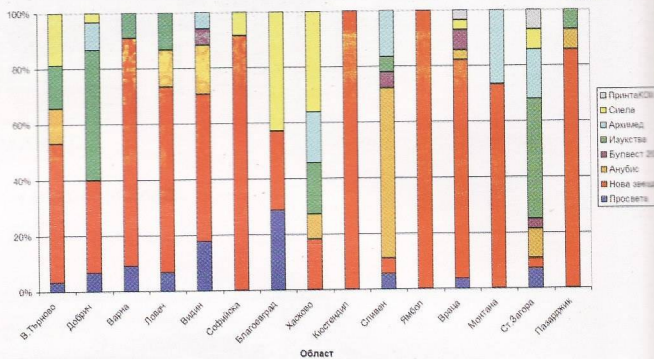
Представете графично получените резултати.

2

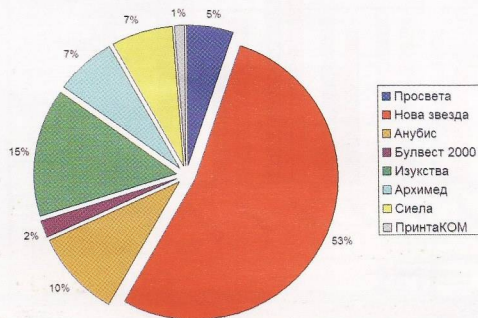
Използване на учебно-помощна литература в обучението



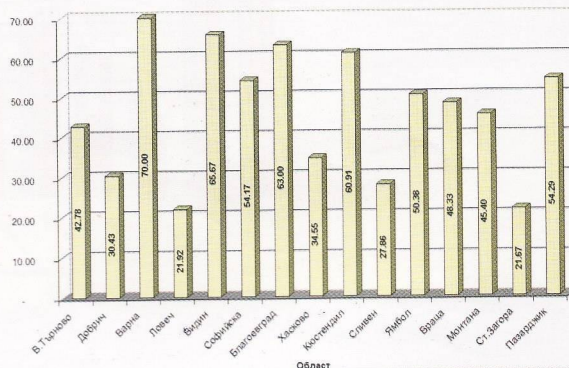
Разпределение в области по издателства



Разпределение по издателства в страната



Работа в клас с учебното помагало



Запазете променената таблица и я споделете с учителя по информационни технологии, като използвате LiveEdu

3