



Изчислете по колко училища във всяка област разполагат с постоянна интернет връзка и колко с временна.

8

Изчислете по колко училища във всяка област разполагат в кабинетите си с принтер и колко със скенер, независимо от техния брой.

9



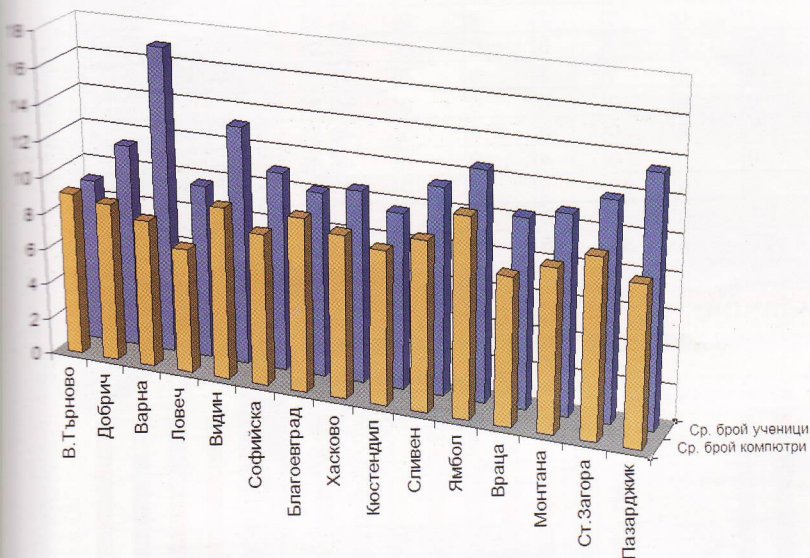
Някои училища разполагат с повече от един принтер или скенер. За да се използва функцията SUMIF за пресмятане броя на училищата с принтери, съответно със скенери, е необходимо във всички клетки да са въведени само числата 0 или 1. Като се използва командата за търсене и замяна в реда могат автоматично да бъдат заменени последователно всички числа, различни от тези две. Желателно е предварително да се направи проверка, кое е най-голямото възможно число в реда, за да не остане някъде незаменено число различно от 0 и 1.



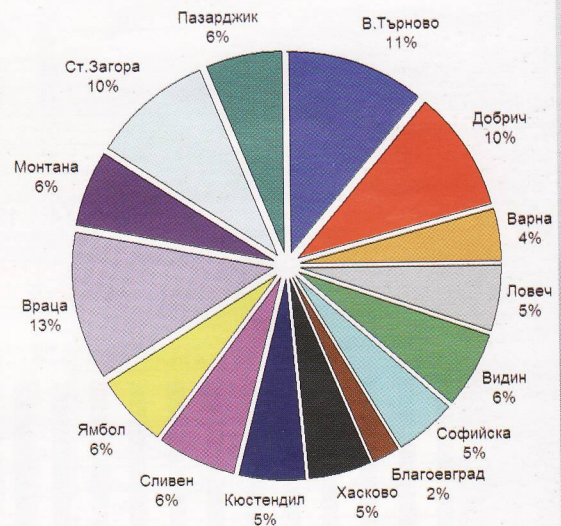
Създайте диаграми, които да представят обобщените данни в предишните задачи.

10

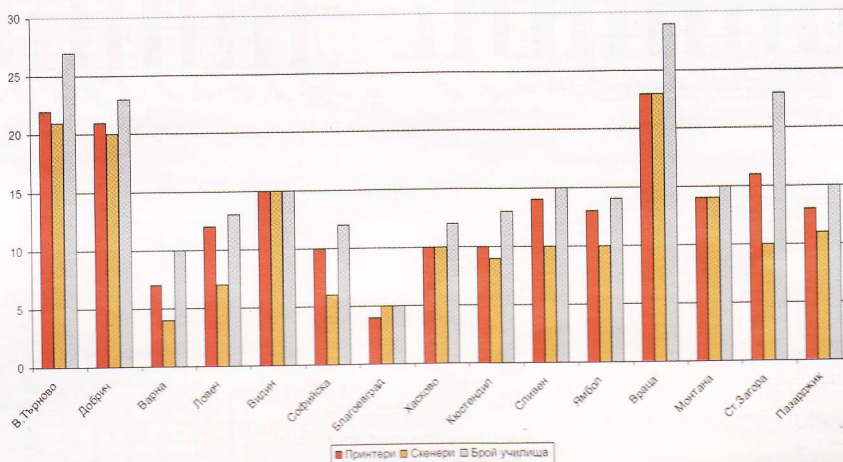
Брой компютри и брой ученици в една зала



Разпределение училищата по области



Брой принтери и скенери в училищата по области



11

Запазете променената таблица под името anketa_Y_XX.

