

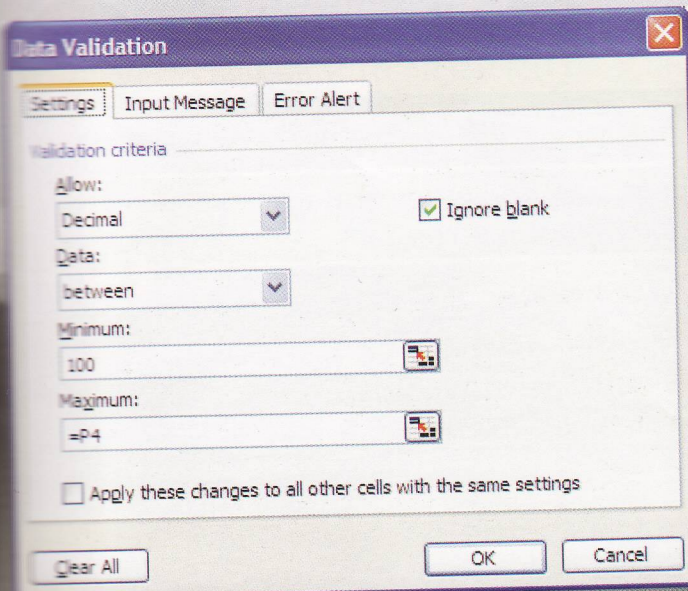
Заредете файла **People_Y_XX**, който обработвахте в предишния урок. **1**



Въведете в клетка **Q1** текста **Аванс**. **2**

2

Въведете валидация за данните в колона **Q**, където трябва да се въвежда сума за аванс на всеки един служител, като той не може да бъде по-малък от 100 лева и не трябва да надвишава сумата за получаване. **3**



Задаването на условие за валидност на данните в клетка или област от таблица става, като от менюто **Data** се избере командата **Validation**. На страницата **Settings** се задава самото условие за валидация на данните. От списъчното поле **Allow** се определя какъв тип данни са допустими за въвеждане в клетките. От **Data** се избира какви ограничителни условия да се спазват. В зависимост от направения избор в това поле се появяват едно или две текстови полета, в които може да се укажат стойности или адреси на клетки за сравняване с данните, които се въвеждат.

Ако е необходимо да се показва предупредително съобщение, когато въведените в клетката данни не отговарят на дефинираното условие, то на страницата **Error Alert** в диалоговия прозорец **Data Validation** се въвежда съответното съобщение. При въвеждането на данните в клетка може да се показва помощно съобщение, което се въвежда на страницата **Input Message**.

