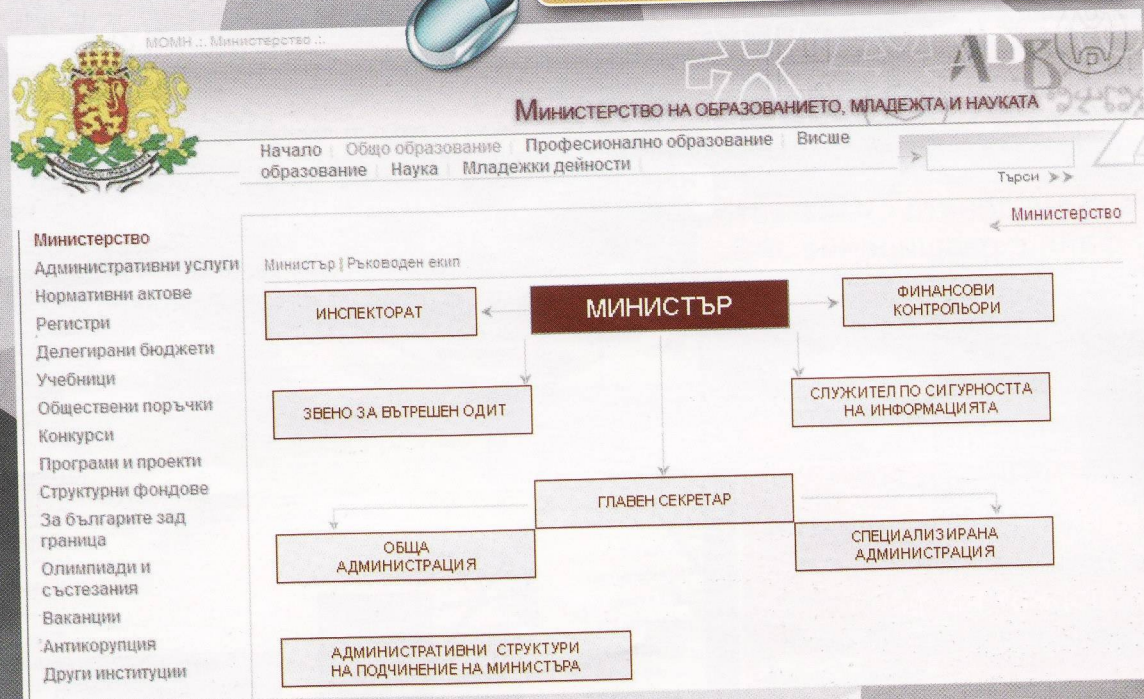


Заредете сайта на Министерството на образованието, младежта и науката, който се намира на адрес <http://mon.bg>

1

Изберете връзката Министерство.

2



Разгледайте структурата на MOMN и проследете връзките към звена **Обща администрация** и **Специализирана администрация**.

3

Пресъздайте структурата на MOMN със средствата на програмата Dia.

4

Използвайте геометричните фигура правоъгълник за изчертаване на отделните части. За да въведете текст във фигурата, изберете инструмента за текст и щракнете вътре във фигурата. От настройките за текста изберете подравняване **Център** за хоризонтално и вертикално, за да се разположи текста централно спрямо очертанията на фигурата.

Запазете създадената схема под името **MOMN_Y_XX**, където **Y** е буквата на паралелката, а **XX** е Вашия номер в клас.