

Проект: Топология на компютърни мрежи

12

6

Създайте в програмата Dia схема на компютърна мрежа с дърво-видна топология. Запазете създадената схема под името `Tree_network_Y_XX`, където `Y` е буквата на паралелката, а `XX` е Вашия номер в клас.

1

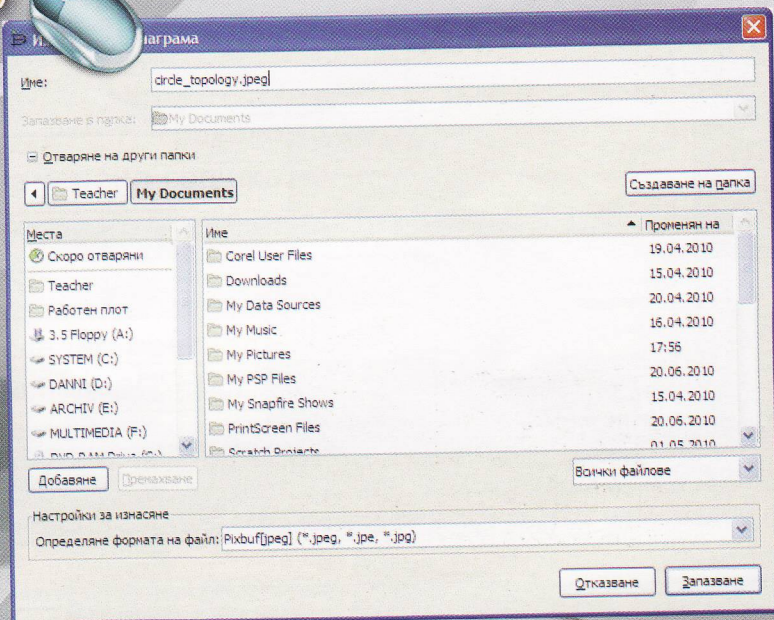
Създайте в програмата Dia схема на компютърна мрежа с кръгова топология. Запазете създадената схема под името `Circle_network_Y_XX`, където `Y` е буквата на паралелката, а `XX` е Вашия номер в клас.

2

Съхранете създадената схема като графичен файл с разширение JPG.

3

От менюто **Файл** изберете командата **Изнасяне**. В появилият се диалогов прозорец от полето **Определяне формат на файл** изберете задания в условието формат.



Заредете схемите на компютърни мрежи с останалите видове топологии и ги запазете в JPG формат.

4

5 Отворете файла `NetworkTopologies`.

Прочетете съдържанието на файла. Форматирайте ключовите думи в него. Въведете заглавие и го форматирайте. Вмъкнете картинки на съответните схеми и ги разположете спрямо съответните пасажии текст.

6

Запазете променения файл под името `NetworkTopologies_Y_XX`.

7