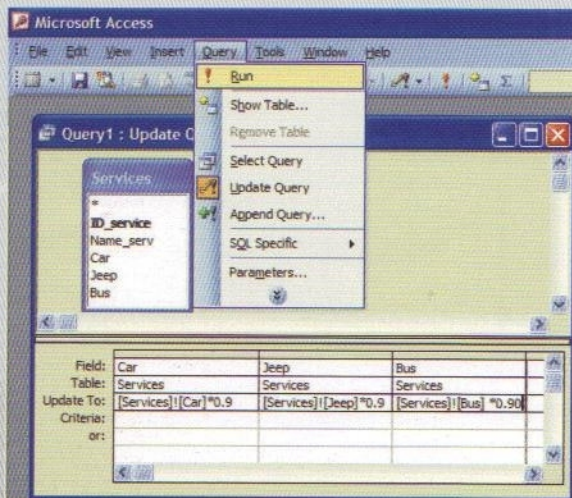
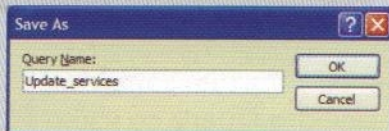


В прозореца **Expression Builder** се дефинира изразът за актуализация, като от списъка с таблиците се избира съответната таблица и нейното поле.



Заявката се изпълнява, като от менюто **Query** се избира командата **Run**. Появява се предупредително съобщение, че ще бъдат актуализирани определен брой записи, което трябва да се потвърди с бутона **Yes**.



Заявката може да се запази, за да се използва по-късно.

2

Създайте заявка, която да промени цените на услугите само за автобуси, като ги увеличи с 15%.

