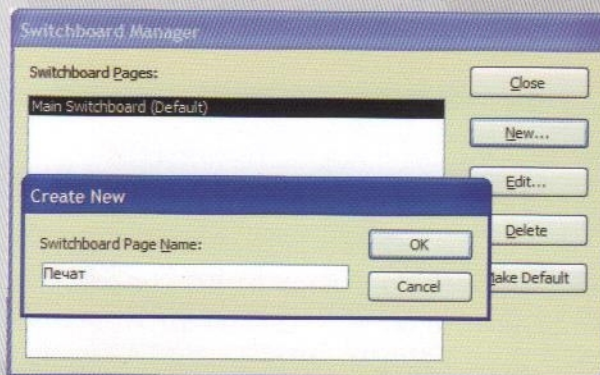


14

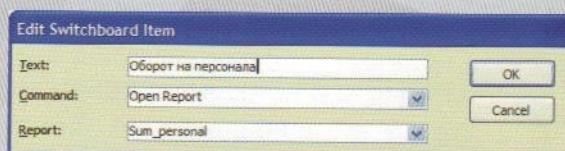
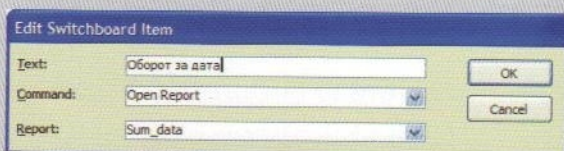
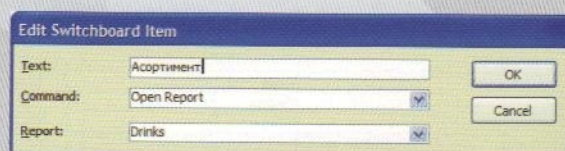
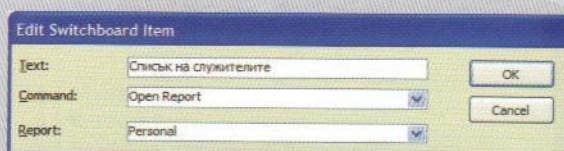
Създайте нов панел, в който ще се разположат команди за отпечатване на различни справки.



Създаването на нов панел в прозореца **Switchboard Manager** става чрез бутона **New**.

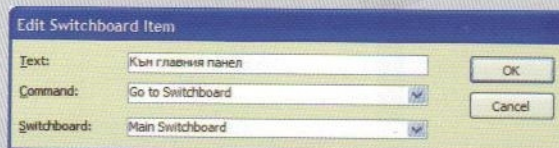
15

Създайте в новия панел команди за отпечатване на списък на служителите, асортимента на кафенето, оборот за дата, оборот за служител.



16

Добавете команда, която да връща към главния команден панел.



17

В командния панел създайте команда, която да зарежда панела за печат.

