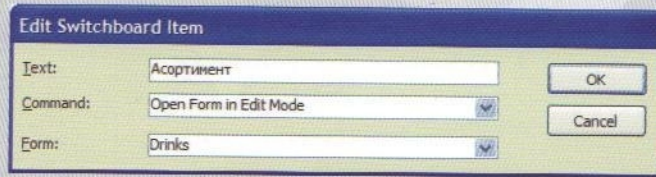


8

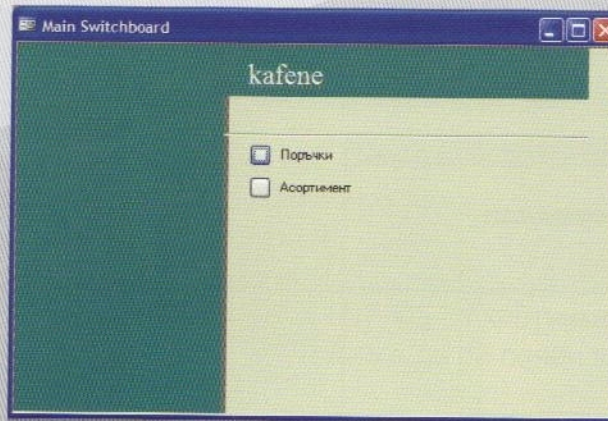
Създайте команда в панела, която да зарежда формуляра за описание на напитките.

**9**

Затворете последователно диалоговите прозорци за командния панел с бутона Close.

10

Отворете формата Switchboard, която съдържа току-що създадения панел.

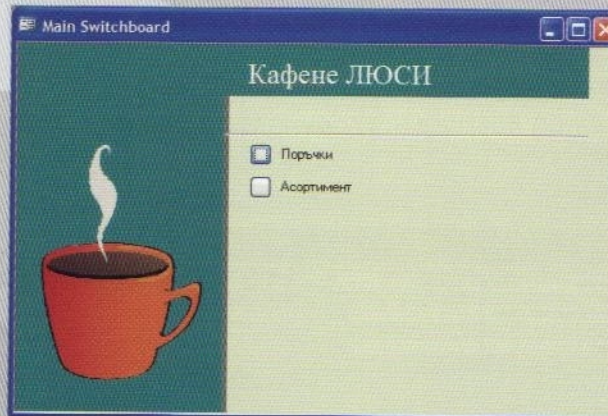
**11**

Тествайте, дали се зареждат съответните форми при избор на бутоните.

12

Променете дизайна на формата Switchboard по модела, показан тук:

Вмъкването на картинка във форма става, като от лентата **Toolbar** се избере бутона **Picture**.

**13**

Заредете прозореца за управление на командния панел.