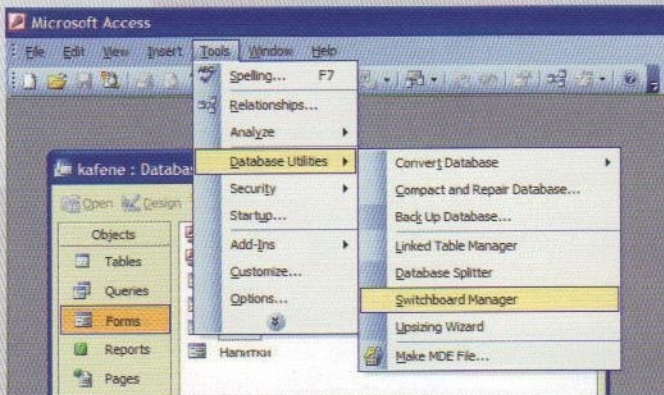


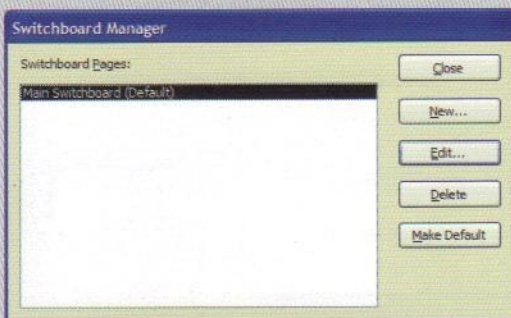
7

Създайте команден панел, който служителите да използват в своята работа.

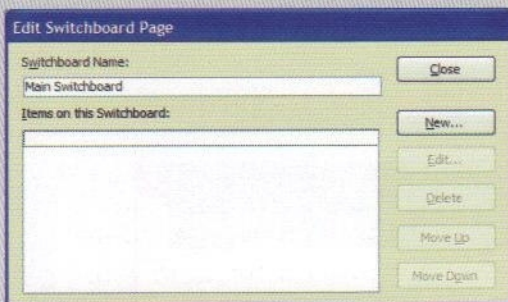
Създаване на команден панел



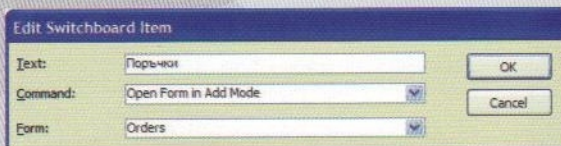
От менюто **Tools** се избира **Database Utilities**, а от неговото меню – **Switchboard Manager**. Появява се съобщение, че липсва команден панел и той може да бъде създаден след избора на бутон **Yes**.



Командният панел се създава като форма към базата от данни. Бутонът **Edit** добавя команди, които да се появят в главния панел.



С бутона **New** се добавя команда към панела.



Въвежда се име на командата в полето **Text**, а от **Command** се избира действието, което ще се извърши. Когато ще се зарежда формуляр за въвеждане на данни и е необходимо да се прави преглед на съществуващите, се посочва **Open Form in Edit Mode**, като във **Form** се избира самия формуляр.