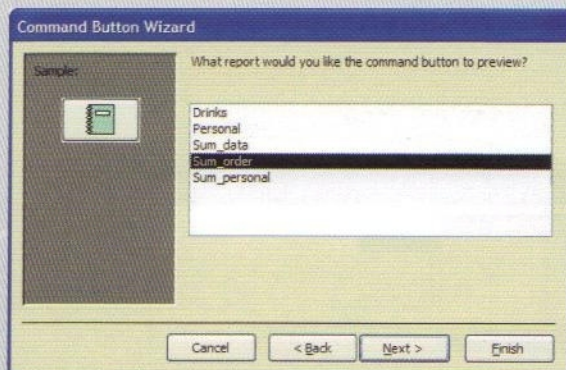
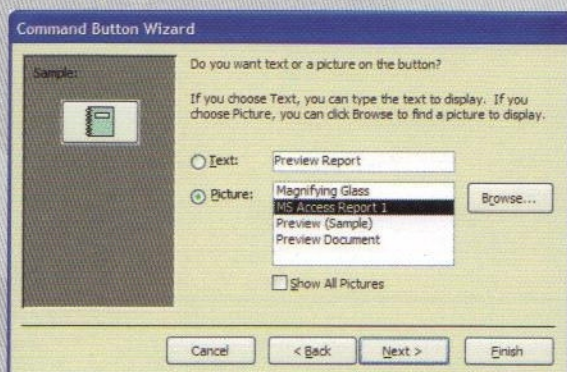


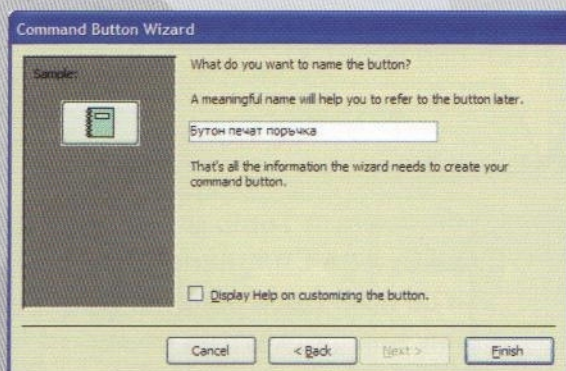
Задава се действието, което ще извършва бутона, като в частта **Categories** се избира към кой тип принадлежи, а в **Action** се определя самото действие.



Избира се конкретният обект, с който ще се извършва действие при избора на бутона. В случая това е отварянето на отчета за поръчка.



Избира се картинка или текст, който да се появи върху бутона като надпис.



Задава се име на бутона, което може да се използва по-късно.

