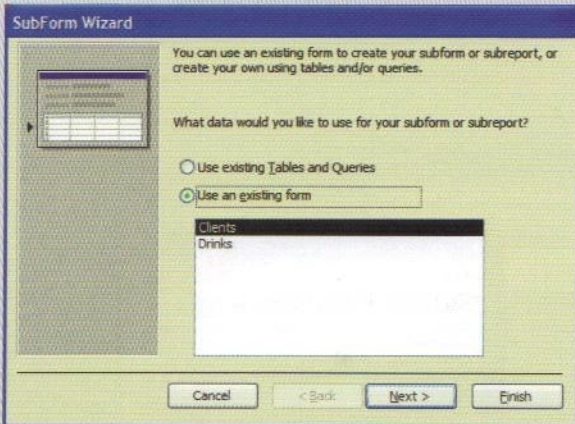
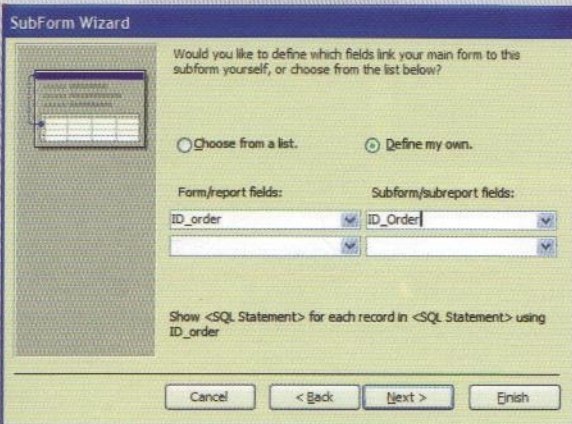


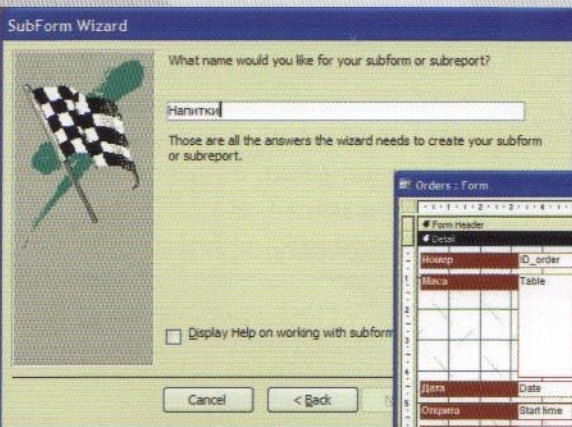
От лентата **Toolbar** се избира бутон **Subform/Subreport** и се изчертава във формуляра мястото, където трябва да се появи подформуляра.



Избира се формуляра, който ще се използва като подформуляр. Може за подформуляр да се избере съществуваща таблица или заявка.



Указва се по кое поле от формуляра да се зареждат данни в подформуляра.



Задава се име за подформуляра.

