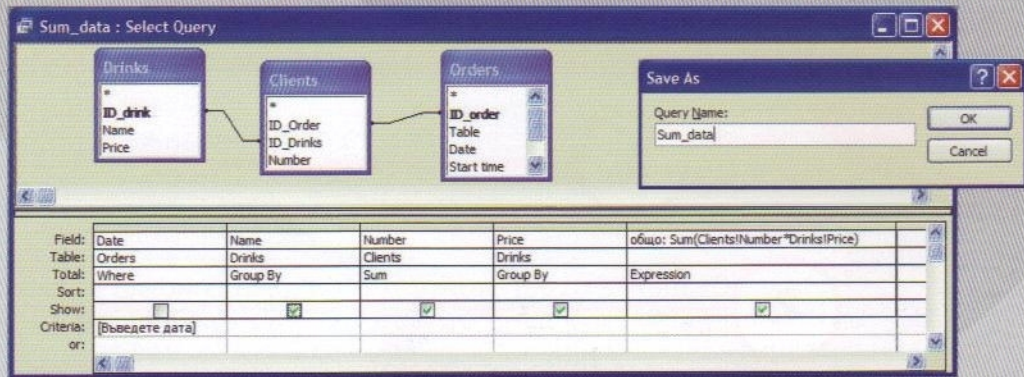
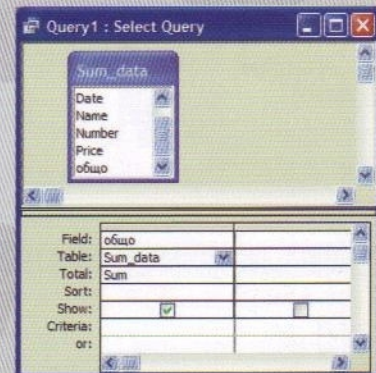


7

Създайте заявка, която да изчислява сумата от поръчките за определен ден.



Първо е необходимо да се създаде заявка, която за определен ден да извежда справка за всички напитки и количествата продадени от тях. След това тази заявка се използва за сумиране на сумите, които са получени за всеки отделен вид напитка.



8

Създайте заявка, която да изчислява оборота, който е заработил всеки един служител за определен ден.

