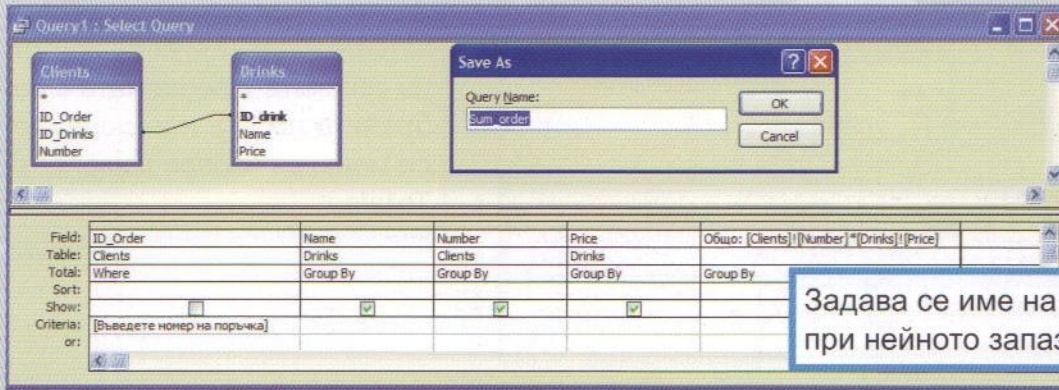


Въвежда се име за полето от клавиатурата, следвано от две точки. След тях се построява изчислителния израз, като се избират съответните полета от таблиците, представени в долната част на прозореца **Expression Builder**.



Задава се име на заявката при нейното запазване.

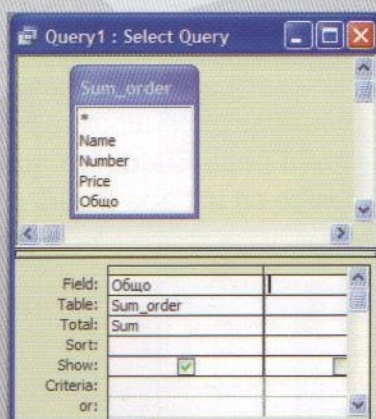
**4**

Изпълнете създадената заявка, като въведете за номер на поръчката числото 2.

Name	Number	Price	Общо
Кафе "Нова Бразилия"	2	0.50 лв	1.00 лв
Минерална вода	2	0.60 лв	1.20 лв
Суха сметана	2	0.10 лв	0.20 лв
Фрапе	1	1.20 лв	1.20 лв

**5**

Създайте заявка, която да изчислява общата сума на поръчката, и я запазете под името All\_order.



Общата сума на поръчката ще се получи като се съберат цените на всяка една отделна напитка, заявена в нея. В случая трябва да се използва създадената заявка в предната задача. В реда **Total** трябва да се избере **Sum**.

**6**

Изпълнете създадената заявка в задача 5 за поръчка номер 2.

SumОрОбщо
3.60 лв