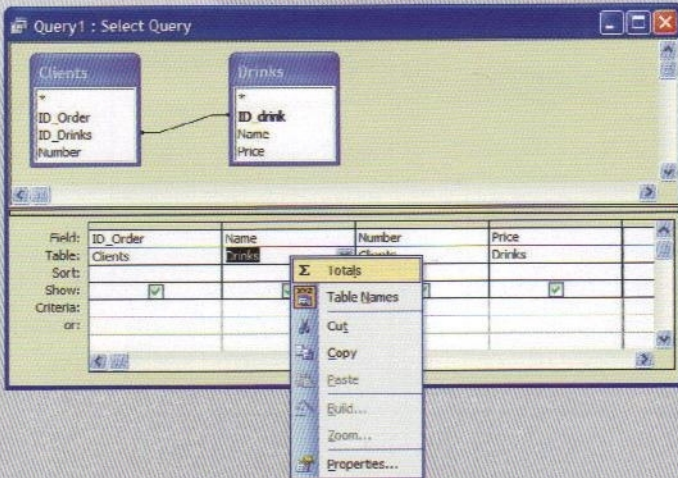
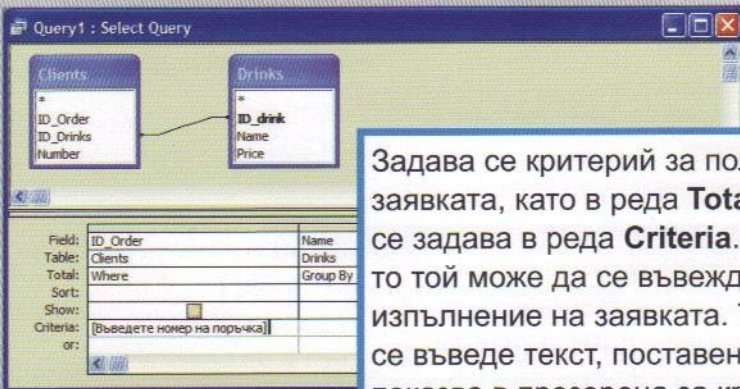


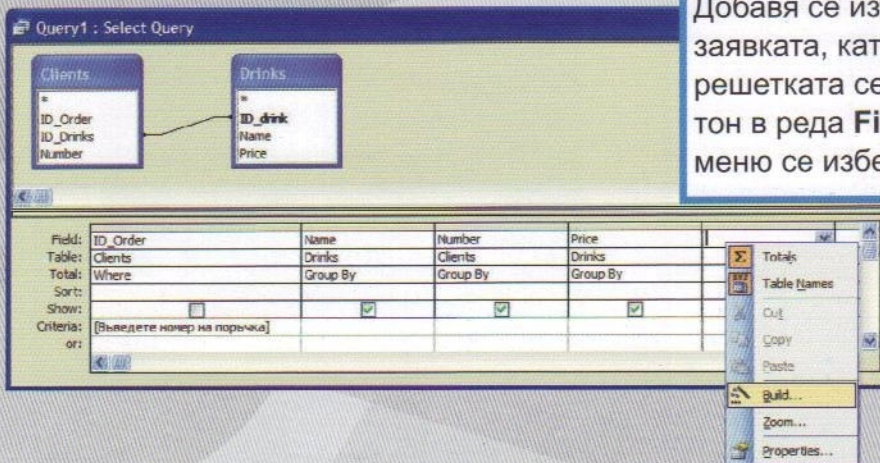
Избират се полетата, които ще участват в заявката.



Активира се функцията **Total**, като се щракне с десен бутон на мишката в решетката с избраните полета и от появилото се меню се избере командата **Totals**.



Задава се критерий за полето, по което ще се прави заявката, като в реда **Total** се избере **Where**. Критерият се задава в реда **Criteria**. Ако критерият ще се променя, то той може да се въвежда в диалогов прозорец при изпълнение на заявката. Това става като в реда **Criteria** се въведе текст, поставен в счупени скоби, който да се показва в прозореца за критерия, вместо критерий.



Добавя се изчислително поле към заявката, като в празна колона на решетката се щракне с десен бутон в реда **Field** и от появилото се меню се избере **Build**.