

7

Заявки за изчисления в СУБД

1

Заредете базата от данни за кафенето.

2

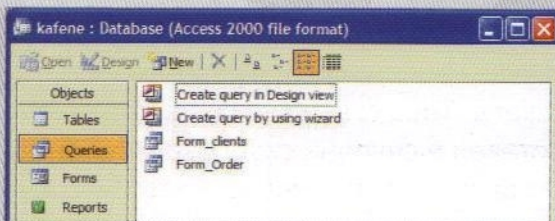
Въведете конкретни напитки за поръчка 1 и 2, които създадохте в предния урок.

Поръчка	Маса	Напитка	Наименование	Брой
1	2	8	Чай с лимон	1
1	2	1	Кофе "Мила Сватина"	1
2	3	1	Кофе "Мила Сватина"	2
2	1	10	Сладко с мляко	2
2	2	14	Минерална вода	2
1	2	15	Сладко с мляко	1
1	2	14	Минерална вода	1
2	3	17	Торта	1

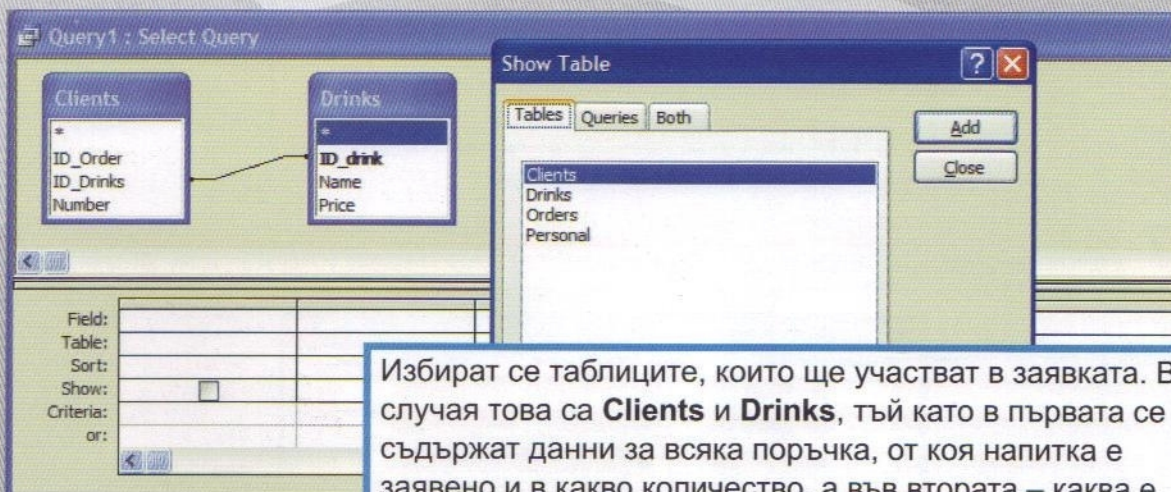
3

Създайте заявка, която да извежда за определена поръчка, всички заявени напитки с техните количества и тяхната цена.

Създаване на заявка за изчисления



Заявката за изчисления се създават в частта **Queries**, като се избере **Create query in Design mode**.



Избират се таблиците, които ще участват в заявката. В случая това са **Clients** и **Drinks**, тъй като в първата се съдържат данни за всяка поръчка, от коя напитка е заявено и в какво количество, а във втората – каква е цената на всяка една напитка.