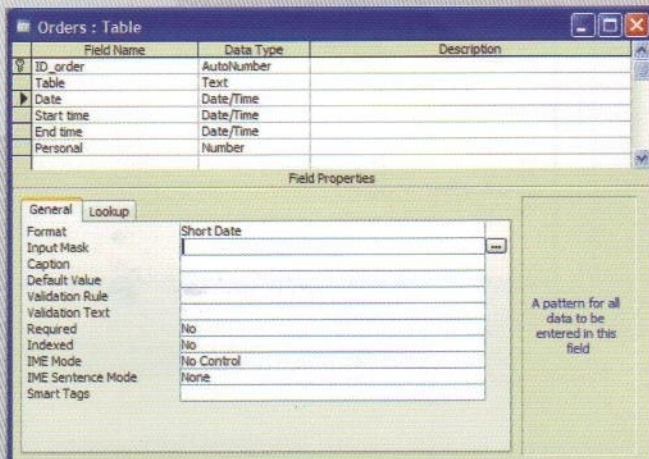


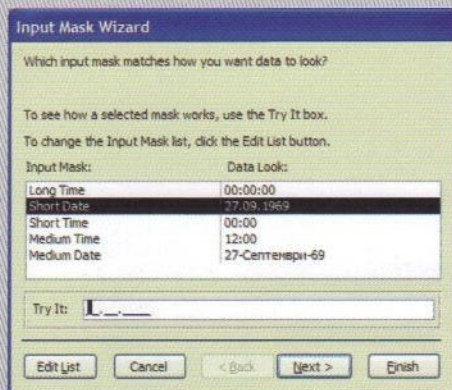
6

За полето Date задайте маска за въвеждане на датата във формат DD.MM.YYYY

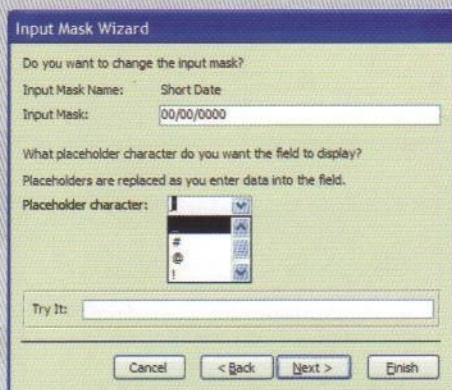
Задаване маска за въвеждане на дата



В характеристиките на полето в реда **Input Mask** се посочва бутон [...]. Ако преди това не е използвано задаването на маски, MS Access ще иска инсталиране на помощника.



Посочва се формата на маската, като при щракване в полето **Try It** може да се види как ще изглежда при попълване на данни.



От падащия списък **Placeholder character** може да се избере вида на символа, който ще се използва в маската.