

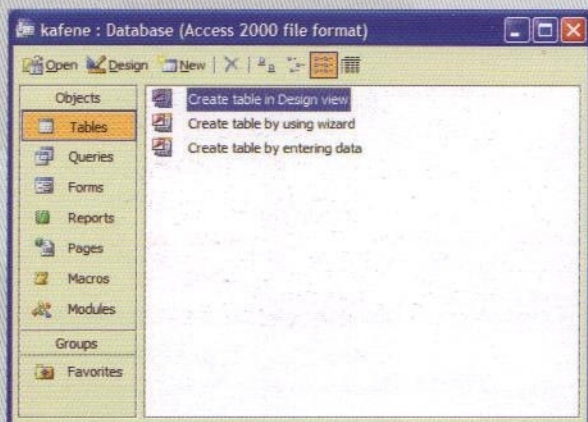
4

Създаване на таблици в СУБД

1 Заредете Microsoft Access.

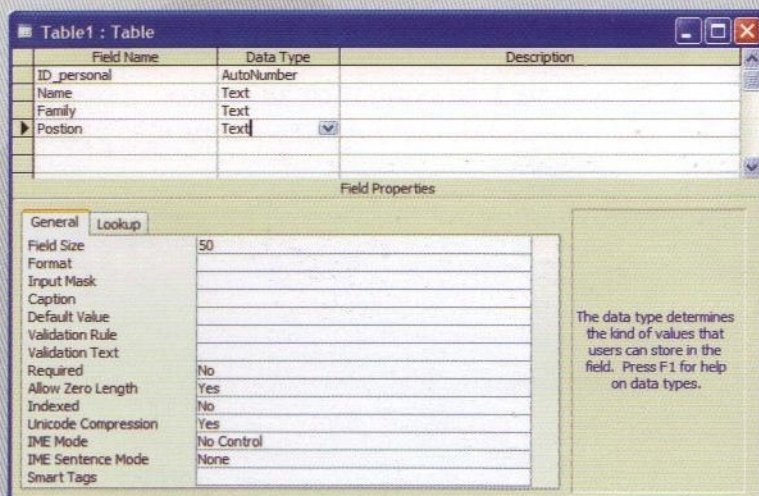
Microsoft Access е част от пакета Microsoft Office. Тя представлява система за управление на бази от данни, в която се използва реляционния модел на организация на данните. Основните обекти, с които се работи в нея са: **таблици**, в които се съхраняват данните; **заявки**, които се използват за извличане на данни от таблиците; **форми**, които по-често се използват при въвеждане на данни в таблиците и **отчети**, които подготвят за отпечатване данните от базата.

2 Създайте нова база от данни, която ще се използва за разработката на заданието от предишния урок.



За да се гарантира сигурност на данните в базата от данни при тяхното въвеждане, те се записват във файла автоматично. Ето защо при създаването на нова база от данни, Microsoft Access изисква да се укаже място и име на файла, който ще съхранява базата.

3 Създайте таблица с полета, определени в задача 4 на Урок 3, в която ще се съхраняват данните за персонала.



Един от начините за създаване на таблица е като в частта **Tables** се избере командата **Create table in Design view**.