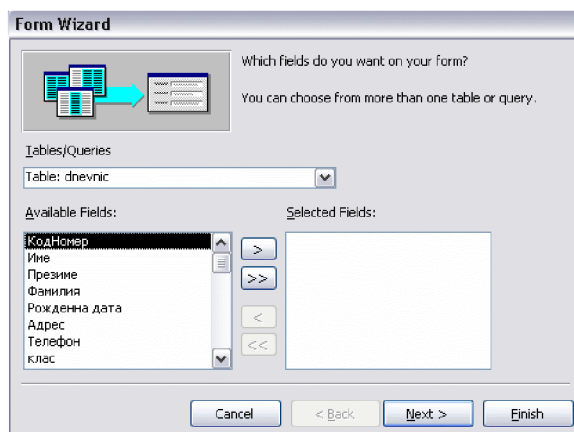


Създаване на диалогов формуляр- Forms

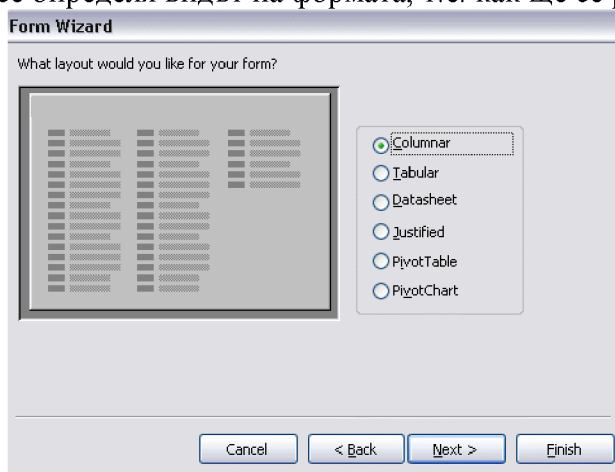
1.Предназначение – прозорци, които служат за разглеждане, въвеждане и редактиране на данни

2.Създаване на формуляри.

- а) Избира се етикет Forms и се щраква върху бутон New. Отваря се диалогов прозорец с име New Form ;
- б) Избира се Form Wizard и се щраква върху бутон ОК;
- в) В прозореца Form Wizard в полето Tables/Queries се избира таблицата, за която ще се създава форма;



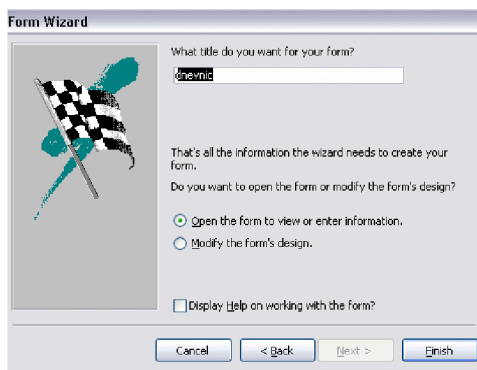
- Определят се полетата, които ще съдържа формата, като се прехвърлят от Available Fields в Selected Fields с помощта на стрелките (> - по едно, >> - всички, < - за премахване на поле). С бутон Next се преминава към следващата стъпка.
- г) в новия прозорец се определя видът на формата, т.е. как ще се разположат полетата;



- Избира се начинът, по който да се разположат полетата и се щраква върху Next.
- д) В следващия прозорец се определя стилът на показване на данните и имената на полетата;

Избира се желан стил и се щраква върху Next

- е) В последния прозорец се дава име на формата и се щраква върху Finish Чрез бутоните, намиращи се в долната част на формата могат да се разглеждат записите и да се добавят нови записи.



2. Редактиране на форми в режим Design view

Режим Design View се използва за създаване и редактиране на по-сложни форми. Режимът може да се използва по два начина:

- чрез маркиране на формата от страница с етикет Forms и щракване върху бутон Design;
- чрез избор от меню View команда Design View, когато формата е вече активна в режим Form View или Datasheet View .

За показване на управляващите компоненти се поставят отметки на съответните сегменти от меню View:

- Ruler- хоризонтална и вертикална скала;
- Grid - мрежа, която разделя формата на клетки;
- Toolbox- набор от инструменти;
- Page Header/Footer- постоянно заглавие на страница;
- Form Header/Footer- постоянно заглавие на формата.

Чрез влачене с мишката контролите на формата могат да променят размерите си или да бъдат премествани.

С помощта на инструментите във форма могат да се добавят следните основни контроли;

- Label - етикет;
 - Text Box - текстово поле;
 - Option Group - група радиобутони;
 - Option Button - радиобутон;
 - Check Box - флаг;
 - Combo Box - комбополе;
 - List Box - списъчно поле;
 - Command Button - команден бутон;
 - Image - графично изображение;
 - Subform/Subreport - подчинена форма или подчинен отчет и др.
- Добавянето на контрола в проекта на формата става по следния начин:
 - След избиране на необходимия инструмент показалецът на мишката променя формата си във вид на кръст с долепено до него изображение на добавяната контрола.
 - При натиснат ляв бутон се очертават желаните размери на контролата на определеното място във формата.
 - В зависимост от вида на добавяната контрола Microsoft Access извежда различен диалогов прозорец за задаване на нейните свойства.