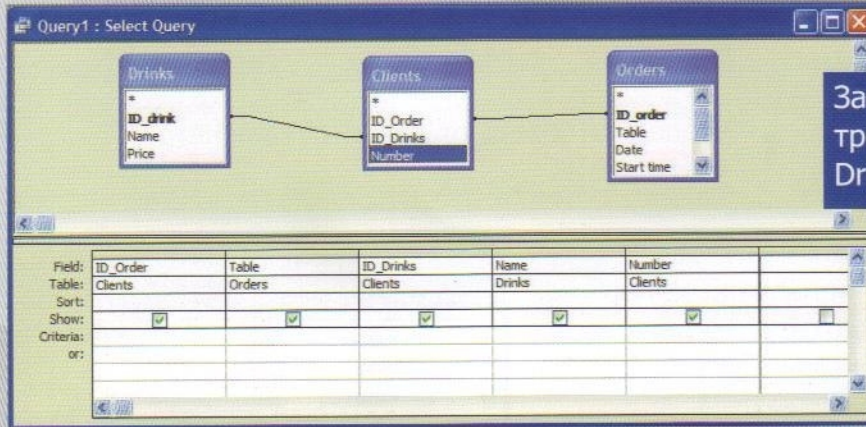


15

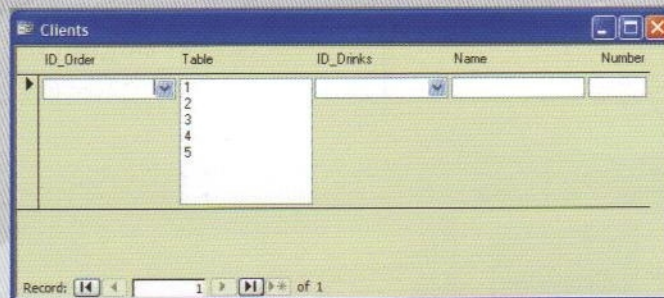
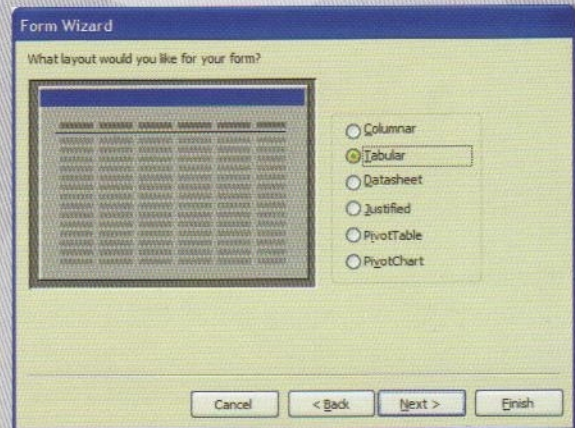
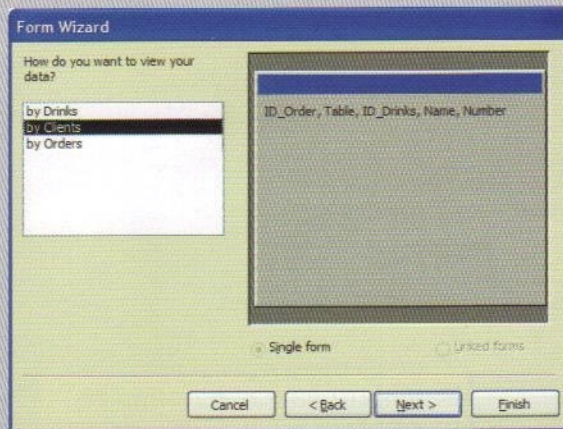
Създайте помощна заявка с име **Form_clients** за поръчване на напитки в дадена поръчка.



Заявката ще съдържа три таблици: Clients, Drinks, Orders.

16

Създайте форма с име **Clients** за поръчваните напитки по дадена поръчка, като използвате направената помощна заявка.



17

Променете етикетите на български език и дизайна в контролите на формата, като забраните редактирането на полетата за маса и име на напитката.

