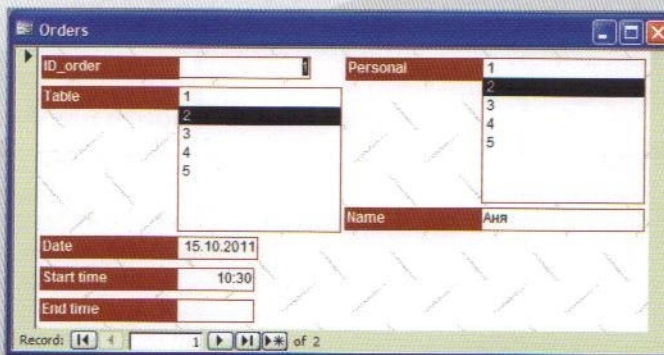
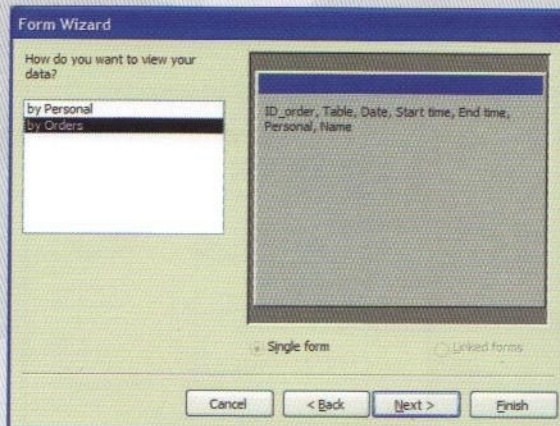
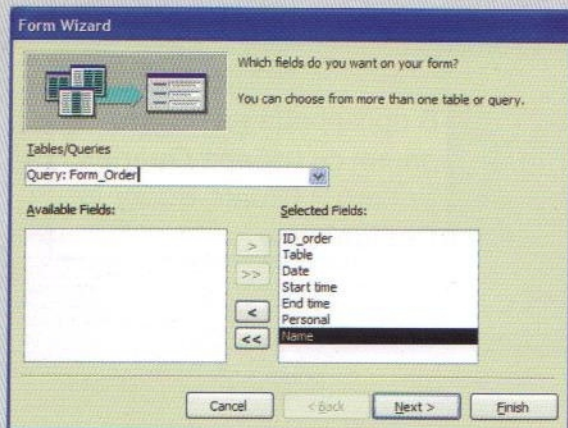


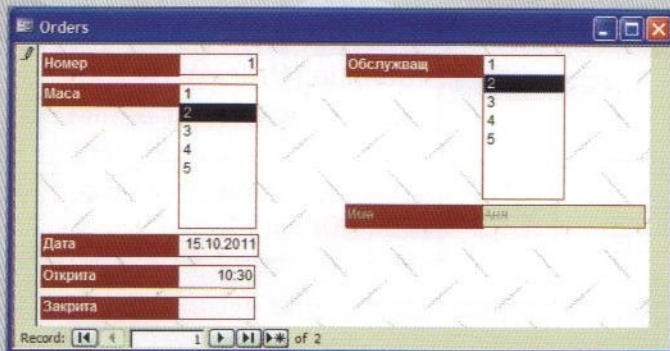
13

Изтрийте съществуващата форма за поръчки и създайте нова, като използвате създадената заявка.



14

Променете етикетите на български език и дизайна в някои от контролите на формата.



Полето с име на служителя не трябва да бъде достъпно за редактиране. Забраната за това се прави, като при щракване с десен бутон върху него в режим на проектиране на формата от появилото се меню се избере **Properties**. В прозореца с характеристики срещу опцията **Enabled** се избира **No**.

