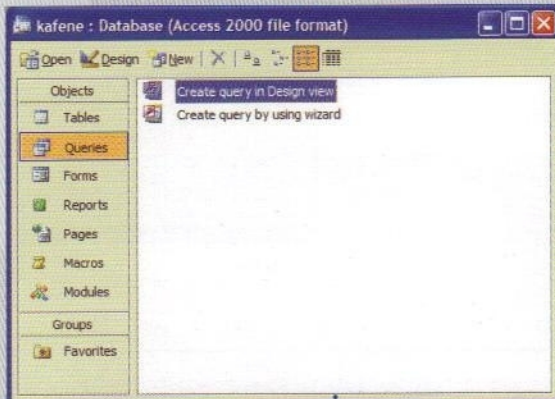
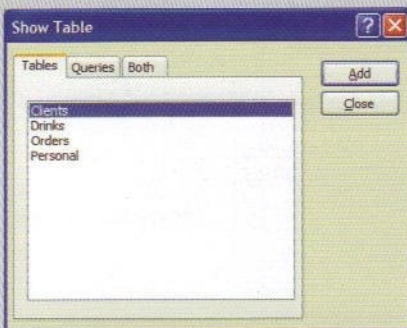


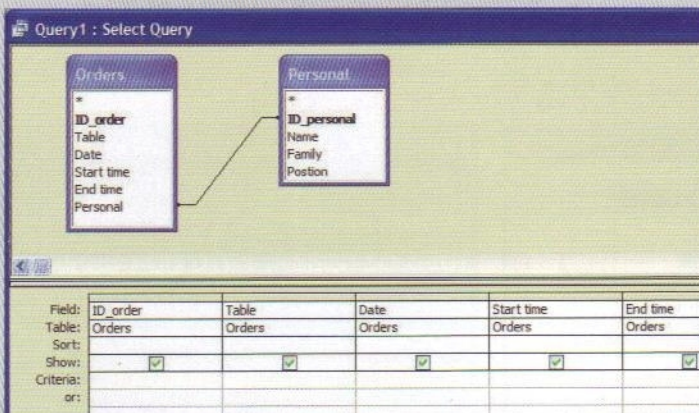
Създаване на помощна заявка



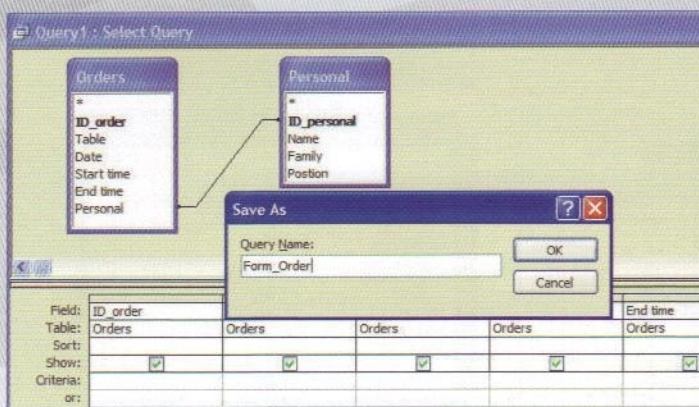
В прозореца на базата данни се избира **Queries**, от него – **Create query in Design view**.



Посочват се таблиците, които ще участват в заявката. В случая това са **Orders** и **Personal**.



Посочват се полетата, които ще се появят във формата за въвеждане на данни. Полето от едната таблица (**Orders**), по което ще се извеждат данни от другата таблица (**Personal**), се избира само от първата таблица (**Orders**).



При затваряне на заявката се указва име за нея.