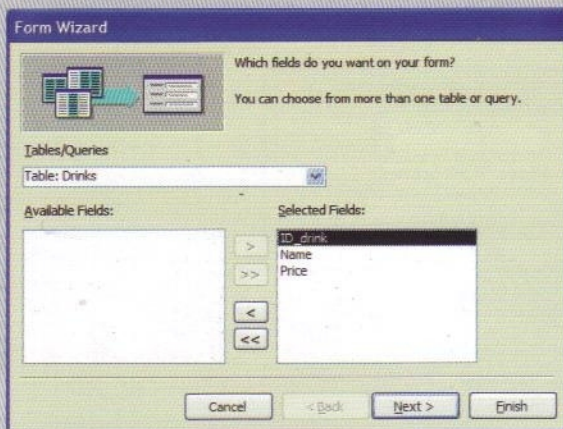
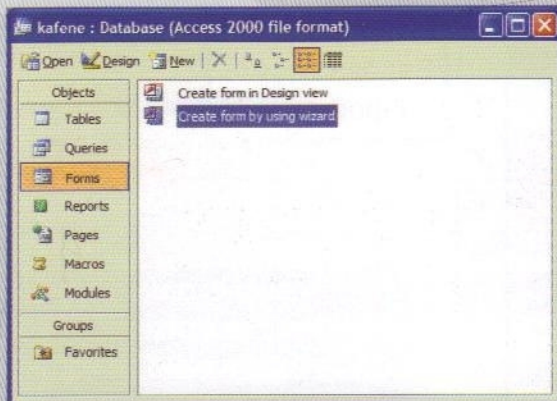
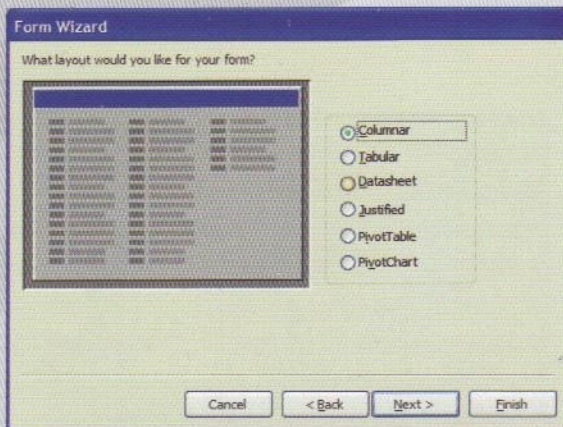


Формата може да бъде създадена по два начина: чрез помощник или в режим на проектиране. При първия начин потребителят проследява последователност от прозорци, в които се правят съответните настройки за формата, а при втория – потребителят сам поставя съответните полета и надписи в прозореца на формата.

Създаване на форма чрез помощник



Избира се таблицата, в която ще се въвеждат данни чрез формата, както и полетата, които трябва да се попълват.



Избира се екранната организация на полетата във формата.